

# ÍS47 ehf

## Grænt bókhald

# 2019

## Fiskeldi í Önundarfirði

## Upplýsingar og Áritun

Nafn fyrirtækis og kennitala	Ís47 ehf 650603-3030
Lögheimili / Póstfang	Fagraholt 3, 400 Ísafjörður
Starfsstöðvar	Hafnarkantur, 425 Flateyri
Eldissvæði	Önundarfjörður (sjá kort)
Forráðamaður	Gísli Jón Kristjánsson
Gilt starfsleyfi	JÁ
Gildistími starfsleyfis	11/03/2015 til 31/12/2030

Bókhald þetta er unnið upp úr gögnum fyrirtækisins fyrir starfsárið 2018 og gefur að áliti stjórnenda fyrirtækisins rétta mynd af rekstri þess á árinu

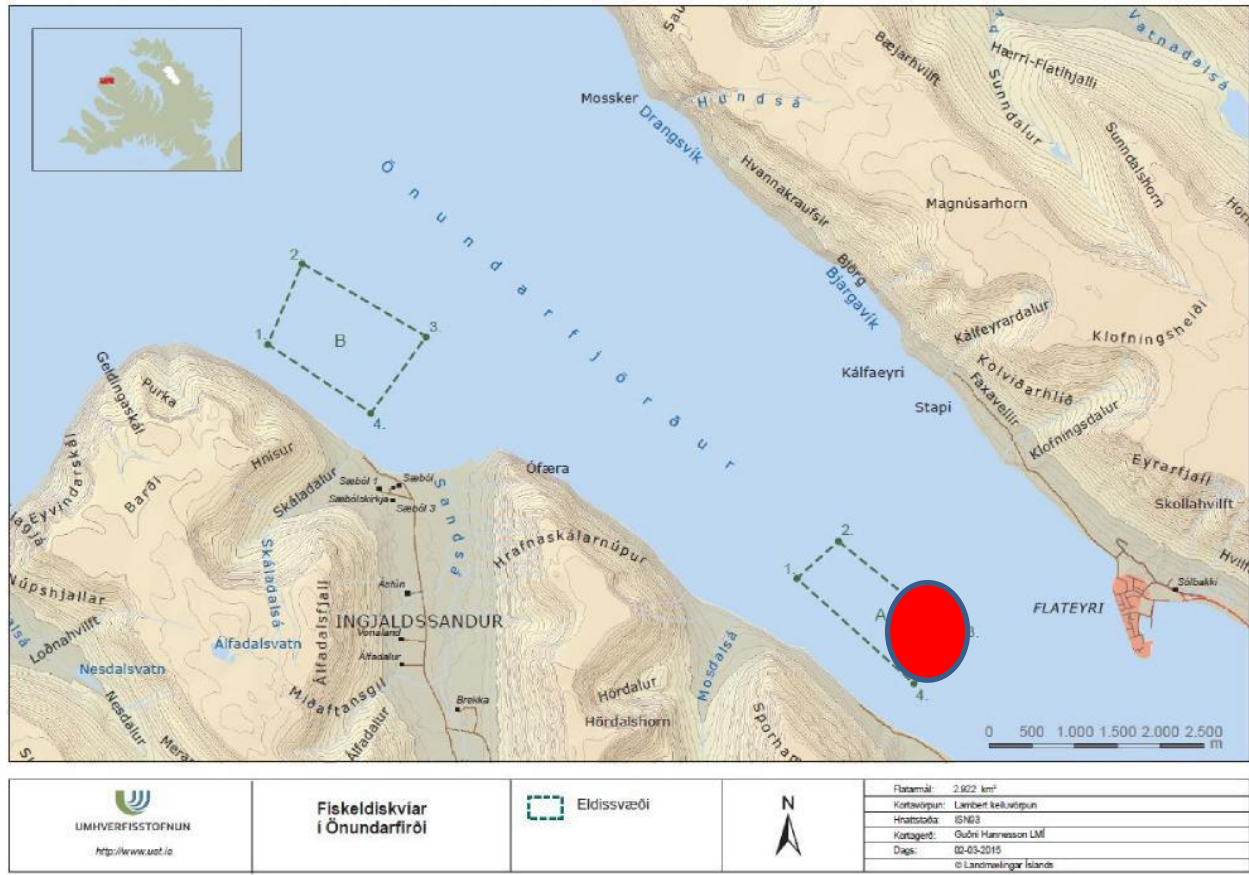
Ísafirði 27. ágúst 2020

Gísli Jón Kristjánsson

Endurskoðun staðfest

## Staðsetning eldissvæða

Eldissvæði 2017 á svæði A (rauður fylltur hringur á mynd).



## Magntölur eldis

	Eining	Magn	Skýring
Útsetning seiða	Stk	0	
Slátrun	Kg.	25.921	Árgangur 2017

## Hráefnis og auðlindanotkun

	Eining	Magn	Skýring
Fjöldi starfsstöðva		1	Öndarfjörður

Fjöldi starfsmanna		3-4	Önundarfjörður
Eldsneytisnotkun	Ltr.	5.500 1.100 1.850 400	Díselolía á þjónustubát Bensín á þjónustubát Bensín á þjónustubifreið Gasolía á lyftara
Raforkunotkun	Kwst	500	Þjónustu húsnæði Flateyri
Jarðvarmi –vatn			n/a
Kalt vatn	Tonn	100.000	Þrif á hafnarkanti og húsnæði
Sjór	Tonn	???	Þrif og kæling á bátum
Innflutt hráefni			n/a
Umbúðir	Stk	129 129	Karapokar Fiskikör -margnota-
Fjöldi farartækja/vinnuvéla	Stk	1 1	Þjónustubifreið Lyftari
Fóður	Kg	93.000	Eco 9 mm Laxá ehf

### Losun efna og úrgangur

	Eining	Magn	Skýring
Losun efna í andrúmsloft	Kg	1.050	Ca. 12% af eldsneytisnotkun
Losun efna í sjó	Kg	15.000 2.200	Köfnunarefni (N) Fosfór (P)
Förgun spilliefna		0	
Úrgangur til förgunar	Kg	400	Fóðurumbúðir Kubbur ehf
Úrgangur til endurvinnslu	Kg	0	
Förgun á neti og tógum	Kg		
Förgun á lífrænum úrgangi	Kg		
Förgun á fiski	Kg	825	Kubbur ehf

### Aðrar upplýsingar

Hefur fyrirtækið gilda Gæðahandbók?	Já
Hefur fyrirtækið skilað inn framleiðsluskýrslu fyrir árið til MAST?	Já
Hefur fyrirtækið skilað inn útstreymisbókhaldi fyrir árið?	Já

Hefur fyrirtækið gilda Vöktunaráætlun?	Já í samvinnu við Náttúrustofu Vestfjarða
Færir fyrirtækið dagbók fyrir eldið?	Já
Er úrgangi komið í endurvinnslu, þar sem það er mögulegt?	Já
Hafa komið í ljós óæskileg mengunaráhrif vegna starfseminnar?	Nei
Hafa orðið mengunarslys hjá fyrirtækinu?	Nei

Í árslok 2019 voru 2 eldiskvíar í notkun í Öfundarfirði, ca 5.740 rúmmetrar með ca. 120 tonna lífmassa.